

:Sublima

Technologie avancée de tramage

Pour des emballages spectaculaires et attractifs...
sans contrainte supplémentaire en presse.

AGFA 

| see more | do more |

Une nouvelle étape dans la qualité

La technologie :Sublima propose une approche unique du tramage. Elle permet d'atteindre des résolutions de tramage jusqu'alors inaccessibles – même sur des bases cartons les plus ordinaires ou sur des matériaux moins rigides. Passer de 60 lpp à plus de 200 lpp, sans contrainte supplémentaire, c'est aujourd'hui possible avec :Sublima. Vous imprimerez aussi bien les détails les plus fins,

que les couleurs les plus chatoyantes et répondrez ainsi aux exigences de vos clients. Le tramage :Sublima XM vous permet d'offrir des niveaux de qualité supérieurs à vos clients; il vous aide également à travailler plus efficacement dans votre environnement existant. Il combine d'une façon unique deux technologies de tramage de référence pour franchir une nouvelle étape dans la reproduction des valeurs en mode « quasi tons continus » sur la presse. De plus, cette solution s'intègre en toute transparence à votre flux de production actuel. Pour l'impression des emballages en offset ou en flexographie, :Sublima s'avère être une méthode simple et économique d'amélioration de la qualité.

Faites confiance à notre expérience

Etre à la fois capable de maîtriser chaque élément du flux de production et d'intégrer tous les impératifs liés aux spécificités du matériel et des consommables dans le processus global de réalisation d'un visuel ou d'une page, place Agfa dans une position unique. Nous comprenons les pressions auxquelles vous expose ce marché très compétitif. Nous avons mis cette connaissance et nos années d'expérience dans ce domaine au service de la mise en œuvre de la technologie :Sublima avec laquelle une nouvelle étape est franchie en matière de qualité. Une qualité sur laquelle vous pouvez vous reposer et qui va vous permettre de prendre une longueur d'avance et de la conserver.

Avoir une longueur d'avance sur ses concurrents

constitue déjà un défi mais la conserver est

encore plus difficile. Plus que jamais, les

acheteurs de produits imprimés et les marques

renommées sont contraintes de mettre leurs

produits sur le marché de plus en plus

rapidement, et surtout de les faire émerger du lot.

Avec :Sublima, vous les aiderez à atteindre leurs

objectifs – et vous en retirerez un profit

substantiel en même temps.



175 :ABS

240 :Sublima

De meilleurs résultats sans surcroît de travail

:Sublima vous permet de faire un grand pas en avant en matière de qualité, sans exiger de modification de votre façon de travailler ou de formation approfondie spécifique.

Avec :Sublima, le tramage de haute qualité est une fonction automatique et invisible intégrée au RIP Agfa. Cet investissement simple et abordable vous permettra de produire des travaux de bien meilleure qualité avec des marges plus importantes.

Une qualité exceptionnelle sur tous les supports

:Sublima donne des résultats exceptionnels, que vous imprimiez sur des cartons ordinaires ou ondulés, sur des sacs en polyester, des tissus, des supports feuilles ou de l'étiquette.

Des phases extensives de tests ont été réalisées sur une grande variété de presses offset et flexo avec tous les supports possibles. Ces tests ont permis à Agfa de calculer différentes linéatures de tramage, tenant compte de la viscosité de l'encre et des caractéristiques du carton, telles que le degré de rugosité de la surface, la couleur et l'irrégularité des fibres. Au final, vous obtiendrez les couleurs les mieux rendues pour chaque type de produit.

Un succès avéré

Dans le monde entier, les imprimeurs spécialisés dans le secteur de l'emballage et les fournisseurs de prépresse utilisent :Sublima pour les applications offset et flexo. Tous saluent la combinaison gagnante : résultats de haute qualité, facilité d'utilisation, faibles coûts et fiabilité exceptionnelle. Mieux encore, leurs clients sont bien plus heureux – car ils obtiennent avec tous ces atouts, un impact commercial supérieur dans un délai d'exécution réduit.

240 :Sublima

240 :Sublima



Les tendances photographiques actuelles font appel à des contrastes accentués entre les détails les plus piqués et les plus nets et les tons plus doux afin d'amplifier l'impact des images. De telles images sont un véritable défi pour les méthodes de reproduction traditionnelles ; de nouvelles solutions deviennent alors nécessaires. Sur le marché actuel, le simple compromis n'est plus possible.

Fonctionnement de :Sublima

:Sublima est une solution de tramage innovante combinant deux techniques : le tramage traditionnel à modulation d'amplitude, ou « AM » et le tramage à modulation de fréquence, ou « FM ». Voilà pourquoi nous appelons cette combinaison le tramage à modulation croisée, ou « XM ». :Sublima est conçu pour correspondre aux plus petits points reproductibles par votre presse. Même à 340 lpp, la taille minimale des points produits par :Sublima est de 21 microns.

Confiance maintenue pour le tramage à modulation d'amplitude dans les tons moyens

Le procédé ABS (Agfa Balanced Screening) permet une reproduction fine et fidèle des tons moyens. En particulier pour les teintes en aplat, le procédé :ABS permet d'obtenir des résultats

unis dépourvus de la granulation propre à la plupart des algorithmes de tramage stochastique. Le tramage à modulation d'amplitude est également plus « sensible » sur presse que le tramage stochastique – ce qui permet à l'opérateur de maintenir la balance des gris ou de procéder à de légers ajustements de couleur exigés par certains clients.

Tramage à modulation de fréquence pour les valeurs claires et les forces

Pour les hautes lumières et les ombres difficiles à reproduire, :Sublima fait appel à un algorithme de tramage à modulation de fréquence breveté, qui permet l'impression des premières valeurs les plus critiques et préserve tous les détails dans les ombres. Bien que ces tonalités soient contrôlées via une approche FM, elles sont alignées pour les demi-tons, sur des angles identiques à ceux

des trames :ABS AM. Comme la distribution FM de :Sublima n'est ni aléatoire ni stochastique, on ne relève ni « bruit » dû au croisement de points, ni effet indésirable de transition.

:Sublima

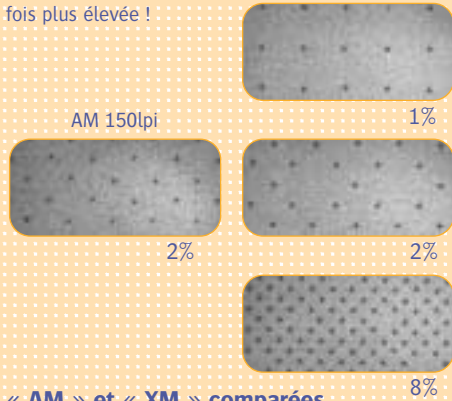
Une combinaison douce entre AM et FM

:Sublima optimise la reproduction des ombres (FM), des tons moyens (AM) et des hautes lumières (FM) sans heurt et pour une haute qualité. Grâce à cette approche, chaque technologie de tramage est appliquée aux étapes pour lesquelles ses qualités sont les meilleures. Le moment où la trame passe d'un algorithme AM à un algorithme FM dépend en fait de la fréquence de tramage, et est donc déjà prédéterminé. :Sublima garantit les meilleurs résultats possibles – facilement, automatiquement et pour chaque travail.

Offset

Comment Agfa peut-il affirmer « sans contrainte supplémentaire en presse » ?

Si vous pouvez imprimer un point de 2 % à 150 lpp (60 lignes/cm). :Sublima n'emploiera pas de point plus petit – même pour des linéatures plus élevées. Pour illustrer ce propos, examinons plus attentivement le cas des valeurs les plus claires. Ci-dessous, sur la photo de gauche, vous pouvez voir un point AM de 2 % à 150 lpp. À droite, nous avons représenté la trame XM 240 lpp à 1 %, 2 % et 8 %. Tous les points ont la même taille, quelles que soient la valeur tonale et la linéature. Si vous savez d'ores et déjà gérer le 2 % à 150 lpp, vous pouvez aisément imprimer avec :Sublima à 240 lpp sans difficulté supplémentaire, que ce soit en prépresse ou dans l'atelier d'impression. Aucune contrainte supplémentaire, même pour une linéature deux fois plus élevée !



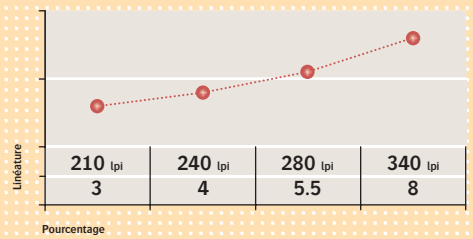
« AM » et « XM » comparées

Les plages de la colonne de droite montre des prises de vue agrandies d'une trame 240 lpp sur une plaque. La partie supérieure concerne les trames AM et la partie inférieure la technologie :Sublima. Il n'y a aucune différence dans les tons moyens. Dans cette linéature, en-dessous du 8 %, les points :Sublima 21 microns conservent tous la même taille. Cette technologie place « moins » de points lorsque l'image est « plus claire ». Brevetée, elle s'applique également pour les ombres. Contrairement au mode « XM » les points en mode « AM » continuent de décroître jusqu'à ce qu'ils atteignent la taille d'un pixel – soit 10,6 microns à 1 %. Même si votre système d'écriture est capable de générer des points AM de très petite taille, les détails dans les ombres et les hautes lumières risquent de disparaître lors de l'impression.

Passage de l'AM au FM

Le « point de transition », calculé en tant que pourcentage d'une linéature de trame, augmente en même temps que le pas de trame atteint une linéature plus élevée. Comme vous pouvez le voir ci-contre, un même point de 21 microns mesurant 3 % à 210 lpp, mesure 8 % à 340 lpp.

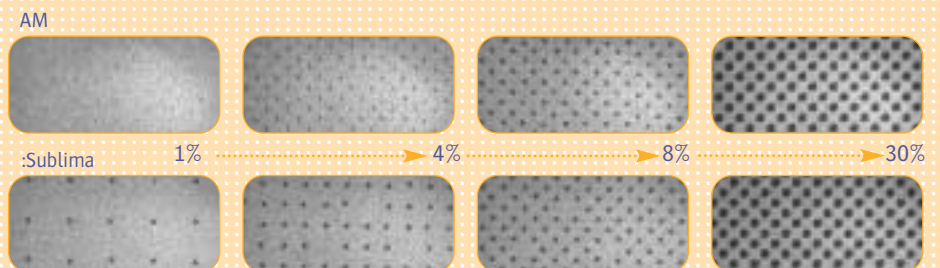
Points de transition en offset



240 :Sublima

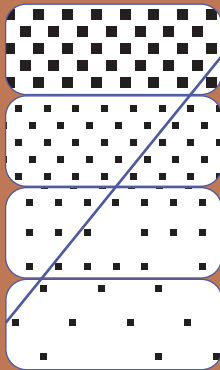
Le CTP sans points visibles !

Les très hautes linéatures de :Sublima génèrent des rosettes plus petites – pratiquement invisibles à l'œil nu. De plus, cette structure de tramage permet d'adoucir le rendu des teintes uniformes et des aplats – une douceur manifeste même dans les teintes les plus critiques à obtenir. Avec :Sublima, vous pouvez imprimer avec une palette infinie, proche des tons directs – tout en n'employant que les quatre couleurs CMJN de base.



:Sublima – l'essence même du procédé :ABS

Puisque :Sublima atteint et adresse la plus petite taille de point reproductible pour votre presse, il n'est donc plus possible de réduire encore la surface du point. Cette technologie fait alors appel à notre méthode brevetée pour « extraire » les points. Bien que la disposition des points puisse sembler aléatoire dans les hautes lumières, vous remarquerez que ces points sont toujours alignés selon les angles définis par le procédé :ABS.



Vue d'ensemble du tramage

Afin de bien saisir tous les avantages de :Sublima, il est important de bien appréhender les deux technologies de tramage qu'elle associe: le tramage à modulation d'amplitude (AM) et le tramage à modulation de fréquence (FM).

Pendant des dizaines d'années, les imprimeurs ont utilisé diverses méthodes de tramage dans le but de reproduire des originaux en tons continus. Dans leur travail sur le visuel de départ ou la photographie initiale, plusieurs techniques convertissent l'ensemble de ces tonalités en une disposition géométrique constituée de points de trame. Pour le simple lecteur, ces points sont trop petits pour être vus individuellement. Il perçoit simplement une tonalité d'ensemble qui variera selon la surface totale couverte par les points – ce qui signifie basiquement : gros points = zone d'image plus sombre.



Tramage :ABS flexo (AM)

Puissant dans les aplats, il offre un comportement précis et stable sur tout le film – aussi bien pour la production de plaques que pour l'impression. En flexographie, les points de petite taille pour ce mode de tramage sont les plus problématiques. La qualité avec une trame :ABS sera donc toujours limitée pour éviter les problèmes de configuration en impression, tels que le trempage des points pour les valeurs les plus claires. Un travail de préresse devra être effectué en amont pour « nettoyer » les zones de l'image concernée et contourner ainsi le problème.



Le tramage FM

Le tramage FM n'a jamais été un modèle stable dans la production de plaques flexo. Pour stabiliser la reproduction, les points en FM doivent devenir si gros que les demi-tons souffriraient trop d'un effet de grain qui perturberait les détails, les valeurs uniformes et les aplats.



Tramage XM :Sublima pour la flexographie

Il combine les points forts des trames AM et FM. Dans les demi-tons, :Sublima hérite des avantages issus des trames ABS (Agfa's Balanced Screening) appréciées pour leur reproduction couleur exempte de moiré. Dans les ombres et les hautes lumières, :Sublima emploie les atouts du tramage FM : n'utiliser un petit point que lorsque c'est nécessaire, ce qui n'introduit pas d'élément instable dans le processus de production de la plaque. La zone des premiers tons définis en XM, basée sur la « stratégie du point minimum », est de ce fait stable. Comme les premiers points en :Sublima sont positionnés sur la grille AM, ils ont une réaction similaire au cours du processus. Cela signifie, par exemple, que le lavage des plaques « influencera » les points minimums de la même façon qu'il le ferait pour des points de trame AM. Cette position parfaitement définie des points générera une transition douce optimale entre les parties AM et FM du tramage XM. La technologie de tramage XM vous protège de toute disparité mathématique possible entre la résolution de sortie, les linéatures de trame, les angles, la taille minimale des points et les transitions des points XM.

Flexographie

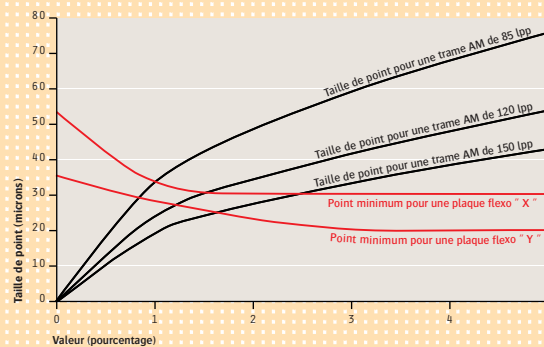
Obtenir le meilleur de votre système

Lors du choix de trames traditionnelles pour les applications flexo, le calcul de l'alvéole du cylindre anilox pour une presse flexo reste le facteur déterminant primordial. Le rapport $\frac{1}{4}$ (ou supérieur) – toléré en flexo – est défini pour éviter le « trempage » des plus petits points de la plaque flexo dans les alvéoles anilox. L'absorption des points provoque la perte de valeurs de tons dans les parties les plus claires ainsi qu'un effet de bords ou de cassures. La stratégie d'un « point minimum » pour le tramage XM évite l'absorption ou « trempage » des points. Le compromis appliqué sur la linéature dans les demi-tons à cause du glissement dans l'anilox n'est plus une excuse !

Définir une taille minimale

ÉTAPE 1 : Capacités de la plaque flexographique

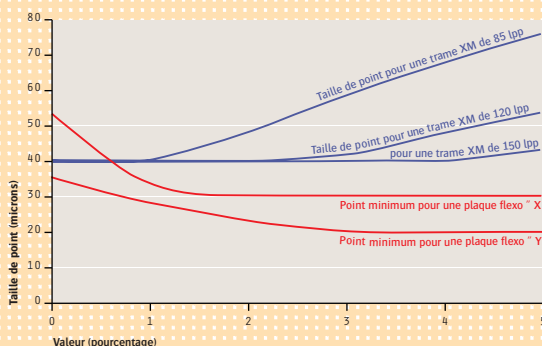
Les procédures d'évaluation retenues pour :Sublima vont permettre d'estimer les capacités de reproduction des plaques. Quelle est la taille minimale des points permise sur votre plaque dans des conditions standard ? Certaines plaques supportent des valeurs numériques pour un point de 0,1 % avec la technologie de tramage XM. D'autres par exemple, n'atteignent qu'une valeur numérique de 0,6 % avec une taille de point minimale fixée à 40 microns. Quelles que soient les capacités de votre système de production de plaques, :Sublima en tiendra compte et vous permettra de l'employer tel quel, assurant des points minimum stables sur la plaque.



Sur cette illustration, vous constatez que la plaque flexo « X » représentée ne pourra reproduire les premiers tons produits numériquement avec une taille de points inférieure à 30 microns. Selon la linéature de trame choisie, vous pouvez obtenir 1 % en 85 lpp, mais seulement 2,5 % avec une trame AM de 150 lpp. Cependant, avec la trame XM, nous constatons que, lorsque le « point minimum » est fixé à 40 microns, tout ce qui est supérieur à 0,5 % peut être reproduit, quelle que soit la linéature de tramage choisie. La plaque « Y » peut même reproduire jusqu'à 0,1 % des teintes en trame XM.

ÉTAPE 2 : Capacités de la presse flexo

Si la « stratégie du point minimum :Sublima » permet d'analyser la capacité de la plaque en matière de taille minimale de point, elle vérifie également la configuration de la presse pour déterminer le point minimum et le pas de trame à utiliser. Le choix d'un point minimum prédéterminé évitera la notion de « trempage » du point dans l'anilox de la presse flexo. La linéature choisie prend en compte le support, l'encre et le comportement global de la presse.



La réponse aux attentes d'aujourd'hui pour les fournisseurs d'emballages

Impression de logos et de Ben Day couleur en CMJN

Le tramage XM haute résolution imprime les tons directs, les couleurs définies et le texte en quadrichromie comme s'il s'agissait de tons directs personnalisés. Cette méthode représente une économie de temps et d'argent pour vous et vos clients.

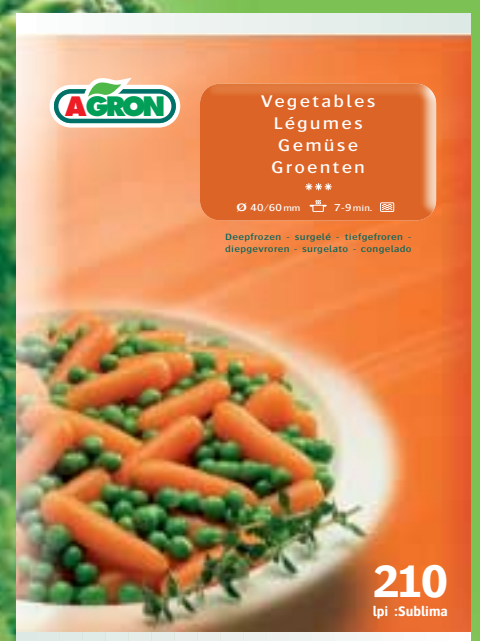
Bénéficier des résolutions les plus hautes en impression flexo et offset

:Sublima tient compte du processus de production de la plaque et des caractéristiques de la presse et ne génère aucun point non supporté ou non reproductible en presse. Comme le processus utilise les points les plus infimes possibles, vous obtiendrez les détails les plus subtils dans les clairs comme dans les forces.

:Sublima vous permet d'imprimer avec des linéatures pouvant atteindre 340 lpp en offset pour les étiquettes, 280 lpp en offset pour les cartons pliables, et 212 lpp pour les applications flexo.

85 :ABS

210 :Sublima

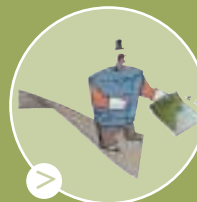


:Sublima : un procédé simple et facile à utiliser

La haute qualité seule ne suffit pas. En ces périodes de marges réduites et de concurrence acharnée, une technologie nouvelle doit pouvoir améliorer et rationaliser le processus de production. C'est pourquoi Agfa a conçu :Sublima qui exploite le meilleur de votre équipement sans réglage supplémentaire. :Sublima ne génère aucune contrainte supplémentaire en préresse – en pratique, il réduit même l'obligation d'édi-ter des courbes d'ajustements nécessaires à la sauvegarde des premiers points. Sur la presse, il agit avec la facilité d'un tramage conventionnel. Sur les presses flexo, vous n'aurez même pas à changer les cylindres anilox. Cette solution est une méthode simple d'augmentation du seuil de qualité – et elle n'affecte pas votre façon de travailler.

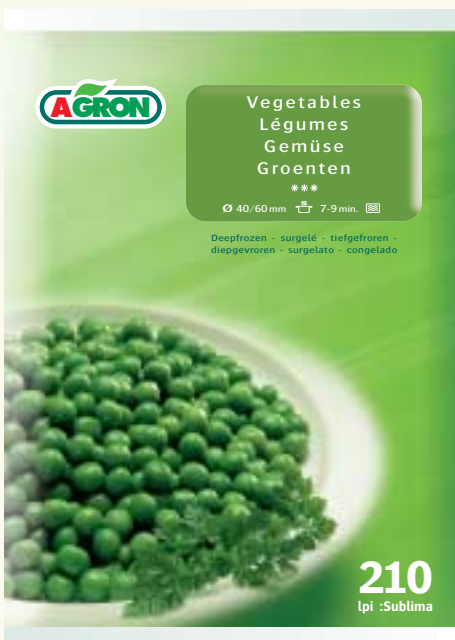
La solution économique :Sublima

Le coût d'acquisition pour :Sublima est négligeable et son utilisation s'avère très économique. L'intégration de :Sublima au sein de votre processus de production n'entraîne pas de frais de main d'œuvre supplémentaire; en outre, son incroyable facilité d'utilisation permet d'éviter de pénalisantes formations ou des modifications importantes dans l'atelier d'impression. Comme :Sublima permet l'emploi des cylindres anilox existants pour les presses flexo, vous économiserez du temps et de l'argent. C'est la seule technologie de tramage qui vous permet de réduire substantiellement vos coûts en augmentant radicalement la qualité.



La différence :Sublima

Les parties supérieures des images ci-dessous sont tramées à 85 lpp, ce qui représente une norme de tramage de référence en flexographie. Les parties inférieures sont tramées à 210 lpp avec :Sublima, ce qui représente la trame maximum autorisée en impression flexo.



85 :ABS

210 :Sublima



Choisissez la solution de tramage la mieux adaptée à vos besoins

Une large gamme d'options

Outre la nouvelle technologie :Sublima « XM » d'Agfa, la solution Agfa Balanced Screening « AM » a rencontré un réel succès auprès des imprimeurs recherchant une qualité fiable – tâche après tâche. De même, la solution :CristalRaster « FM » délivre des impressions sans rosette pour les applications les plus complexes telles que l'impression en HiFi ou en Hexachromie.

Inclus dans la gamme complète des solutions de tramage Agfa

:Sublima couvre un vaste ensemble de travaux, pour lesquels la reproduction des tons continus en haute qualité est à présent possible.

Agfa vous propose également les tramages ABS (Agfa Balanced Screening) et :CristalRaster.

Vous pourrez ainsi choisir la solution la plus appropriée à vos besoins.

Les tendances photographiques actuelles font appel à des contrastes accentués entre les détails les plus piqués et les plus nets et les tons plus doux afin d'amplifier l'impact des images. De telles images sont un véritable défi pour les méthodes de reproduction traditionnelles ; de nouvelles solutions s'avèrent alors nécessaires. Sur le marché actuel, le simple compromis n'est plus possible.



150 :ABS

280 :Sublima



:Sublima reçoit le prix du FPPA 2004

La technologie de tramage :Sublima a été honorée et récompensée par le prix « Innovateur technologique de l'année 2004 » lors de la septième conférence annuelle de l'association des producteurs de plaques et de prépresse pour la flexographie (FPPA). La FPPA a reconnu la trame :Sublima XM destinée à l'impression flexographique, comme l'application d'une technologie innovante contribuant à l'avancement de l'industrie de la flexogravure.

:CristalRaster : récompensé dès 1993

:CristalRaster est la technologie de tramage FM d'Agfa reconnue. Les clients apprécient son aspect avec un rendu photographique, ses couleurs vibrantes et le délicat rendu des détails les plus subtils. Comme les rosettes et les angles de trames brillent par leur absence, :CristalRaster élimine complètement tout moiré.



150 :ABS

21 CR



:Sublima s'intègre en douceur dans les flux de production de plaques ou de films. Voici les principaux environnements pour lesquels cette intégration est optimale :

:Apogee

Avec :Apogee Series3 et :ApogeeX, :Sublima peut être combiné à d'autres solutions de tramage (AM et FM). Vous pouvez obtenir une prévisualisation des points de trame afin de les vérifier en utilisant la fonction « film numérique » d'Apogee. :Sublima fonctionne en toute transparence au sein d':Apogee, afin de répondre aux demandes sans cesse croissantes du prépresse d'aujourd'hui.

Solutions d'exposition directe des films flexo

:Sublima élève l'impression flexographique à un nouveau niveau de qualité de tramage et de stabilité en impression. Elle fonctionne sans défaut avec la gamme de films Agfa pour proposer des sorties en haute résolution pour un report sans problème du film à la plaque.

Films pour une flexo sans défaut

Les films :Alliance d'Agfa combinent une qualité d'image supérieure avec un développement Rapid Access économe en chimie et facile d'emploi. :ImPower Plus est un film point dur à fort contraste; il offre une grande qualité d'image, une excellente netteté avec une grande latitude d'exposition et de développement.

Solutions CtP pour l'exposition directe des plaques offset

:Sublima utilise toutes les caractéristiques d'exposition de chaque modèle supporté afin de constituer le « plus petit point reproductible » approprié. Selon la technologie d'écriture, la taille de point minimale de la plaque peut différer. :Sublima traite ces différences en arrière plan afin que vous puissiez insoler la plaque en toute confiance.

Les plaques numériques Agfa, telles que :Thermostar et :Lithostar, permettent d'atteindre des résolutions parmi les plus élevées. :Sublima bénéficie d'une large plage d'exposition (de 1 à 99 %) et de la haute qualité de la technique de grainage et d'anodisation des plaques numériques Agfa. Résultat : un calage sur presse rapide et d'excellents résultats.

Gestion couleur et éprouvage BaT

Avec sa gamme complète de systèmes d'épreuves :Sherpa et ses logiciels de gestion des couleurs (CMS) et de contrôle qualité (QMS), Agfa vous apporte un soutien dans la gestion et le suivi nécessaire à l'obtention de couleurs précises. Cette gamme possède l'espace colorimétrique reproductible le plus étendu, et elle permet de prévoir et de contrôler les résultats lors du passage de l'épreuve vers la presse.

Au cours du développement de :Sublima, Agfa s'est tournée vers sa vaste clientèle pour obtenir des conseils quant aux besoins d'une solution de tramage de nouvelle génération. Il en est ressorti que toute solution devait être suffisamment souple pour répondre aux besoins d'un large panel d'applications.

La solution retenue devait également permettre d'obtenir des résultats de haute qualité, exigés par un nombre croissant de clients. Enfin, elle devait avant tout être simple à utiliser. :Sublima correspond à tout cela. Voici des commentaires recueillis auprès de clients suite à leur première utilisation de :Sublima : « Nous fournissons, en tant qu'entreprise de prépresse flexo, des plaques d'impression flexographiques à différents types d'imprimeurs. »

Nous avons employé :Sublima dans tous les marchés pour lesquels nous travaillons, et nous sommes stupéfaits par la qualité et l'universalité de cette technologie. :Sublima nous permet d'atteindre des standards de qualité nettement plus élevés, quelle que soit l'application. Les imprimeurs sur carton ondulé, qui n'imprimaient qu'en 85 lpp, voire moins, travaillent désormais en 154 lpp. Certains imprimeurs d'emballages souples impriment leurs sacs pour surgelés à 188 lpp, voire à 212 lpp, au lieu de 100 ou 133 lpp. :Sublima aide nos clients à s'ouvrir à de nouveaux marchés, et ils apprécient notre empressement à leur apporter cette nouvelle technologie. »

• **Miller Graphics Roeselare, Belgique**

De très bons résultats en impression... partout dans le monde



:Sublima permet aux imprimeurs flexo d'atteindre des résolutions et des qualités de reproduction des couleurs qu'ils pensaient impossibles.

« :Sublima permet aux imprimeurs flexo d'atteindre des résolutions et des qualités de reproduction des couleurs qu'ils pensaient impossibles », a déclaré Marek Skrzynski, directeur du développement graphique de CSW Inc., une société de prépresse spécialisée dans le packaging située à Ludlow, Massachusetts, U.S.A. « Malgré les linéatures exceptionnellement élevées, le ratio anilox/trame reste légèrement en dessous de la valeur standard avec :Sublima. De nombreux imprimeurs étaient sceptiques, mais quand ils ont constaté le peu d'efforts nécessaires pour atteindre des linéatures plus élevées avec :Sublima, ils ont été convertis. »

« Avec :Sublima, l'image ressort de l'emballage et attire l'attention du consommateur », a ajouté Laura Wright, la présidente de CSW. « Il est réconfortant de savoir que :Sublima aiguise notre compétitivité sans qu'il soit nécessaire d'investir lourdement. »

• CSW, Ludlow, Massachusetts (USA)



210 :Sublima



Choisissez :Sublima dès aujourd'hui

:Sublima est une solution de tramage novatrice combinant les avantages de deux technologies existantes et éliminant surtout leurs inconvénients. Elle apporte aux imprimeurs d'emballages – flexo et offset – une qualité d'impression exceptionnelle et un bon comportement en presse pour un investissement modique.

Résultat : votre entreprise profite de tous les avantages apportés par :Sublima : une meilleure qualité, une grande simplicité d'utilisation et une plus grande compétitivité. Avec les hautes résolutions de :Sublima et sa stabilité sur presse, vous franchirez une étape dans le niveau de qualité et de services offerts à vos clients – sans modifier votre flux de production prépresse actuel ou votre mode opératoire au sein de l'atelier d'impression.

Pour proposer des emballages qui vous différencieront – de même que vos clients – de la concurrence, employez la solution de tramage adaptée – :Sublima.

Argentine,
(Paraguay et Uruguay),
+ 54 11 4958 9300
Australie
+ 61 3 8804 4000
Autriche
+ 43 1 89112 3290
Belgique
+ 32 3 450 97 36
Belgique, Export Direct
+ 32 3 444 7120
Brésil
+ 55 11 5188 6444
Canada
+ 1 416 241 1110 4053
ou
877 753 2431 gratuit,
Caraïbes et Amérique
Centrale
+ 305 2135311
Chili (Bolivie, Pérou)
+ 56 2 360 7600
Chine, Hong-Kong,
+ 852 2555 9421
Colombie (Équateur)
+ 57 1 425 2790
République tchèque
+ 420 2 6610 1623
Danemark
+ 45 4326 6766
Finlande
+ 358 9 8878 319
France
+ 33 1 4732 6905
Allemagne
+ 49 221 57170
Grèce
+ 30 1 570 6500
Hongrie
+ 36 1 212 1540
Irlande
+ 353 1 409 7032

Italie
+ 39 02 3074 220
Japon
+ 81 3 5704 3140
Corée
+ 82 2 2262 4200
Luxembourg
+ 352 442 0441
Malaisie
+ 60 3 795 74200
Mexique
+ 52 55 52 767600
Pays-Bas
+ 31 70 413 1211
Nouvelle-Zélande
+64 9 443 5500
Norvège
+ 47 67 06 88 00
Pologne
+ 48 22 3 111 940
Portugal
+ 351 21 414 6700
Singapour
+ 65 6214 0110
Afrique du Sud
+ 27 11 921 5911
Espagne
+ 34 93 476 7600
Suède
+ 46 8 793 0100
Suisse
+ 41 1 823 7111
Taïwan
+ 886 2 2516 8899
Royaume-Uni
+ 44 20 8231 4929
États-Unis
800 227 2780 gratuit,
Venezuela
+ 58 2 12 263 6344

Notes de production

© Copyright 2004 Agfa-Gevaert N.V. Tous droits réservés. Imprimé en Belgique (GM).
Cette brochure est imprimée avec des trames Sublima 280 lpp, sauf indication contraire.
AGFA et le losange Agfa sont des marques déposées d'Agfa-Gevaert AG.
Agfa's Balanced Screening (ABS), Apogee, ColorTune, CristalRaster, Galileo, Lithostar, Palladio, Sublima, Thermostar et Xcalibur sont des marques commerciales d'Agfa-Gevaert N.V. Toutes les autres marques et noms de produits peuvent être des marques de service, des marques commerciales ou des marques déposées de leurs détenteurs respectifs.
Toutes les caractéristiques des produits peuvent être modifiées sans préavis.
NF8YL F 00200410

AGFA 

| see more | do more |